

# HEDENSTED SKOLE

//BIBLIOTEKET





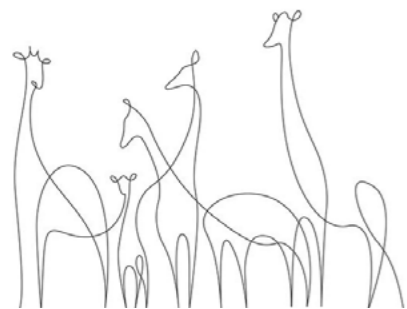
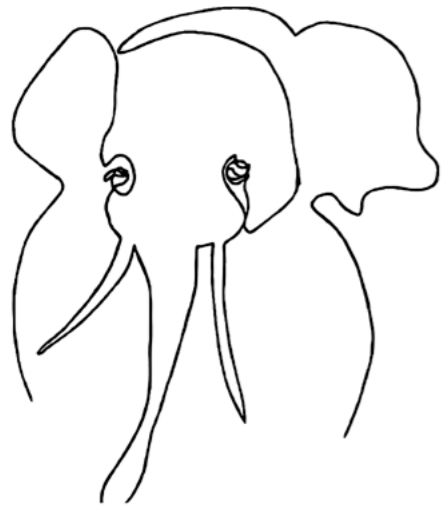


# Font-, grafik- & farvevalg

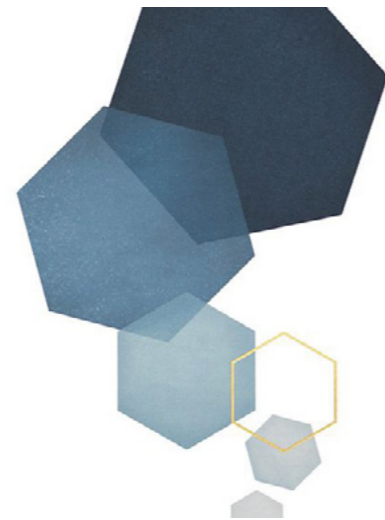
## Farvevalg



## Grafik



## Grafik og fonte



## Fontvalg

ANTIC SLAB

ABCDEFGHIJKLMNOPQRSTUVWXYZÆØÅ

abcdefghijklmnopqrstuvwxyzæøå

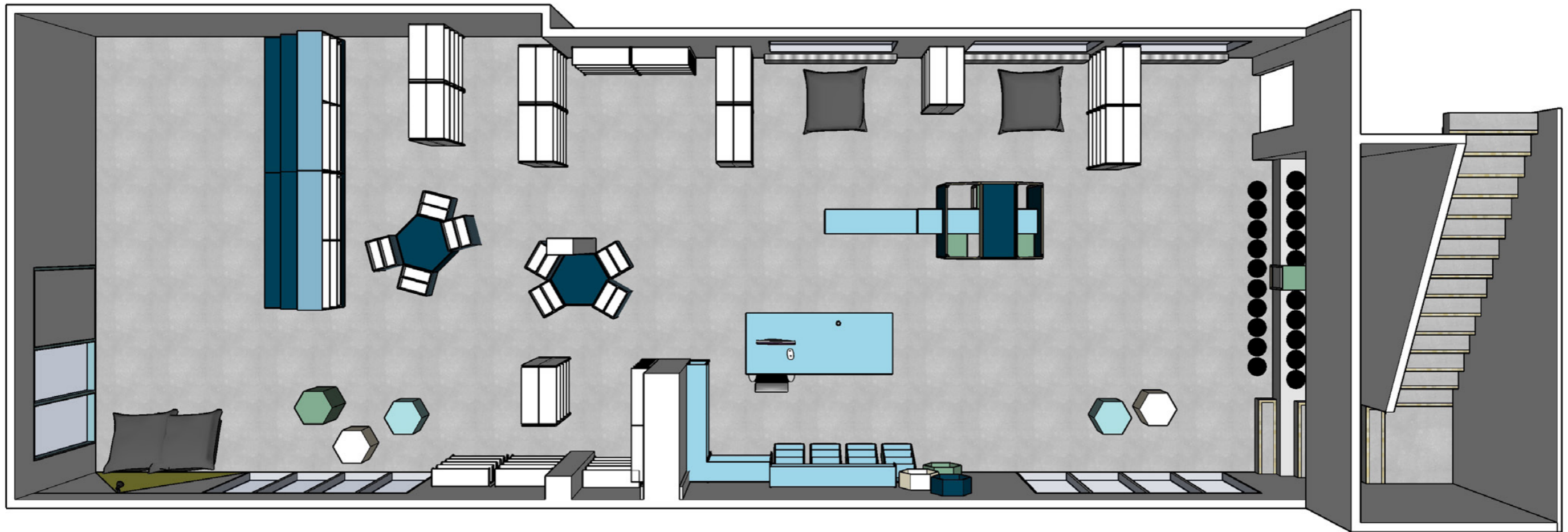
1234567890

DK LEMON YELLOW SUN

ABCDEFGHIJKLMNOPQRSTUVWXYZÆØÅ

1234567890

# Stuen



# Stuen

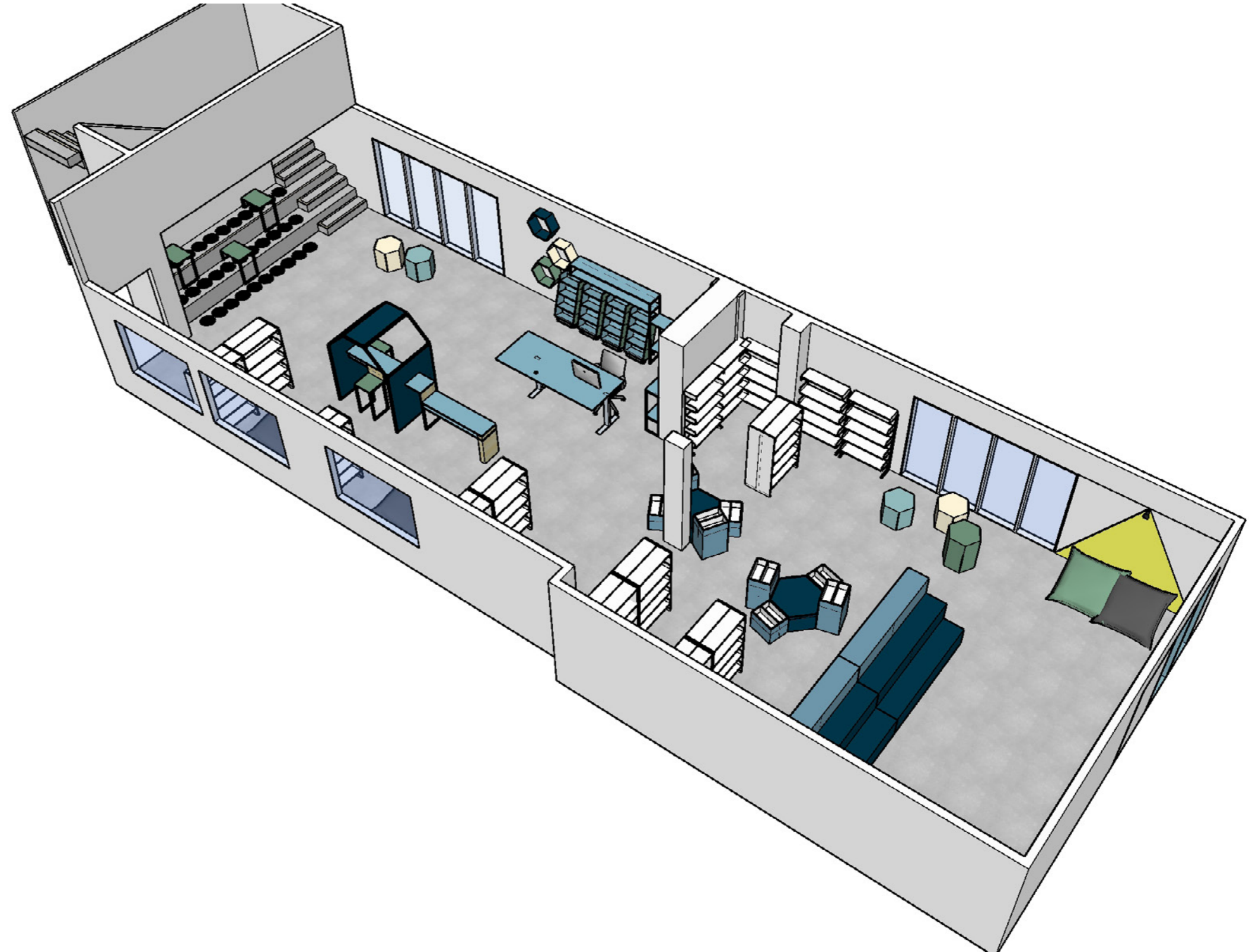
De røde bogreoler farves i en lys hvid tone, som skaber ro og får bøgerne til at fremstå bedre.

Ved indgangen ses en låne/afleveringsstation. Denne skal alle elever altså forbi og samtidig forbi bibliotekarerne.

Ligeledes er der tre udstillingskuber, som eleverne ser inden de forlader biblioteket.

Der laves oaser af bogkassekuber, som er en kombination af siddepladser og bogkasser.

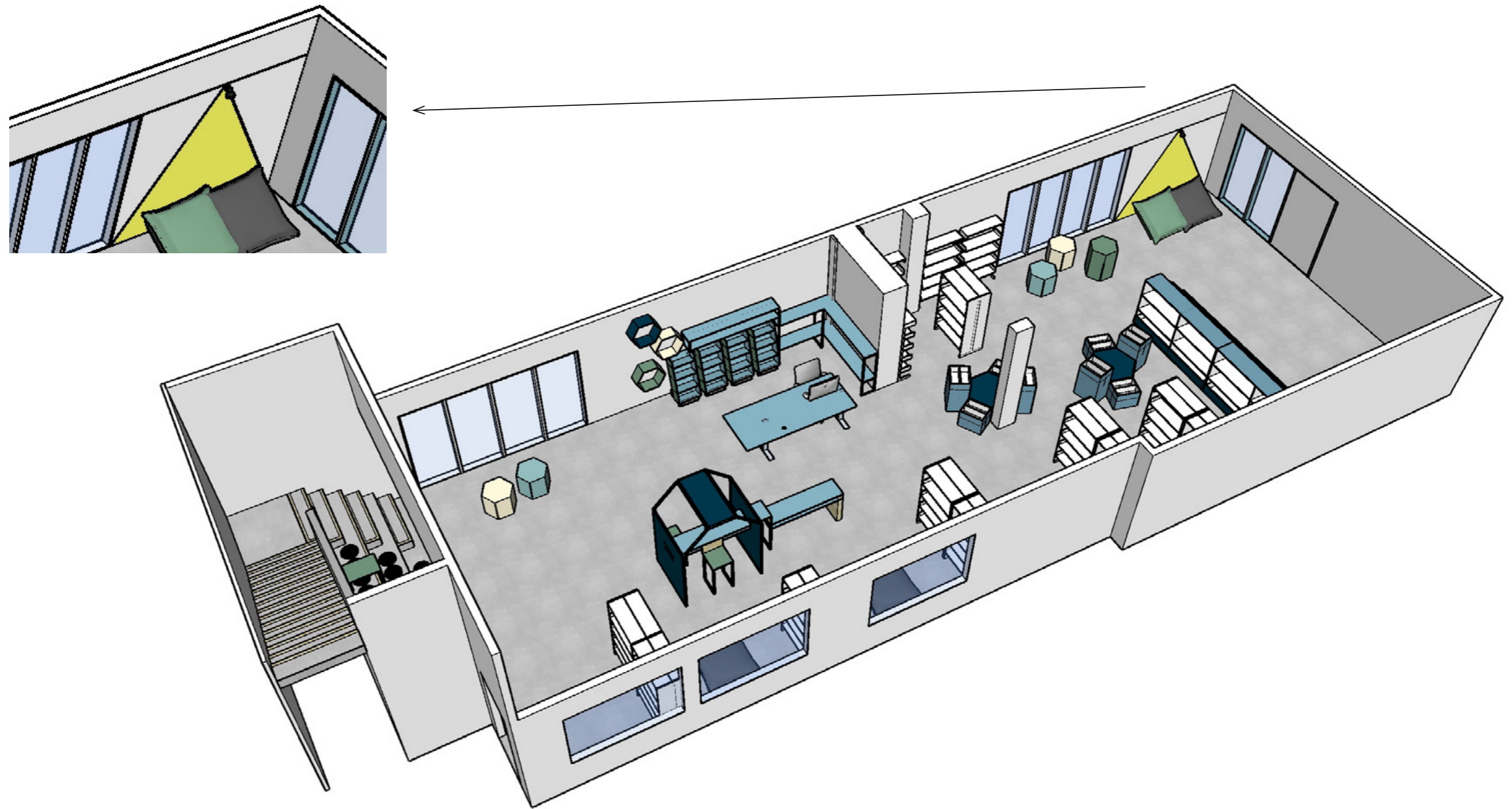
For enden laves en væg, hvor det er muligt, at projektere på. Hertil laves trappekasser med indbygget hylder og kasser.





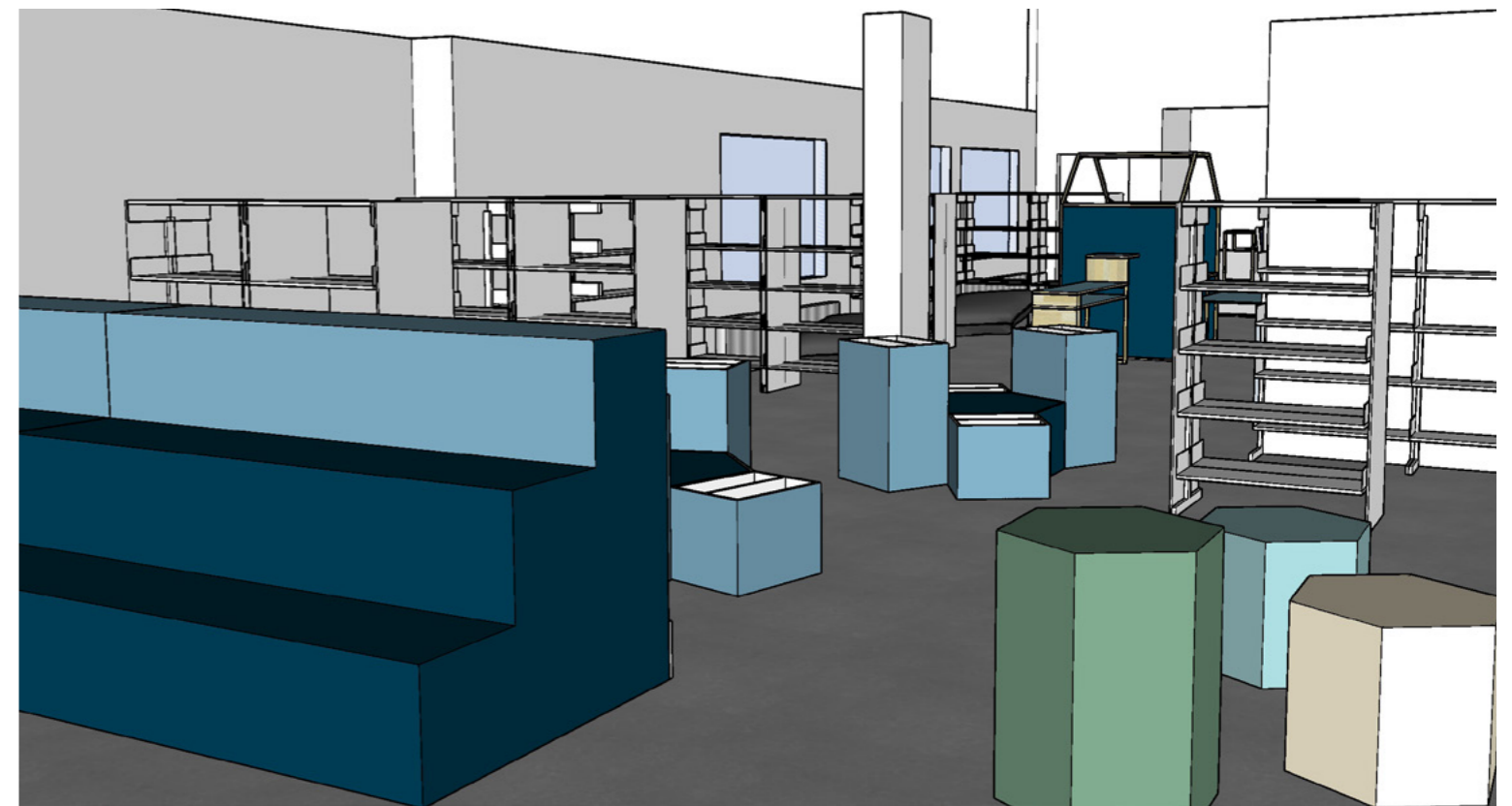
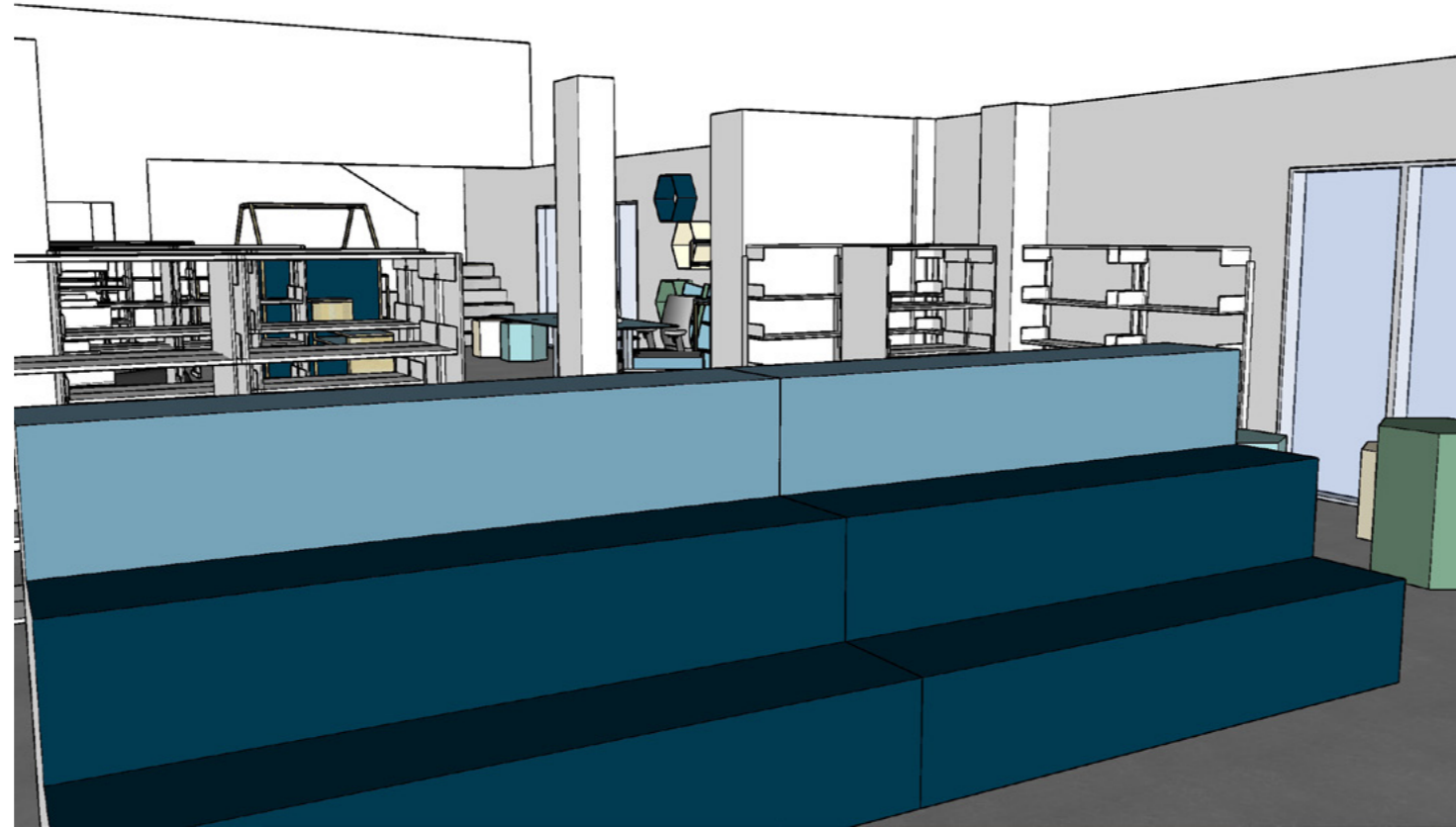
# Stuen

Lyshjørnet er en læsekrog, hvor der males et område på væggen. Her placeres nogle Fatboys, for at skabe en afslappet stemning.



# Stuen

Trappekasserne kan stå separat eller samlet alt efter ønske og behov.

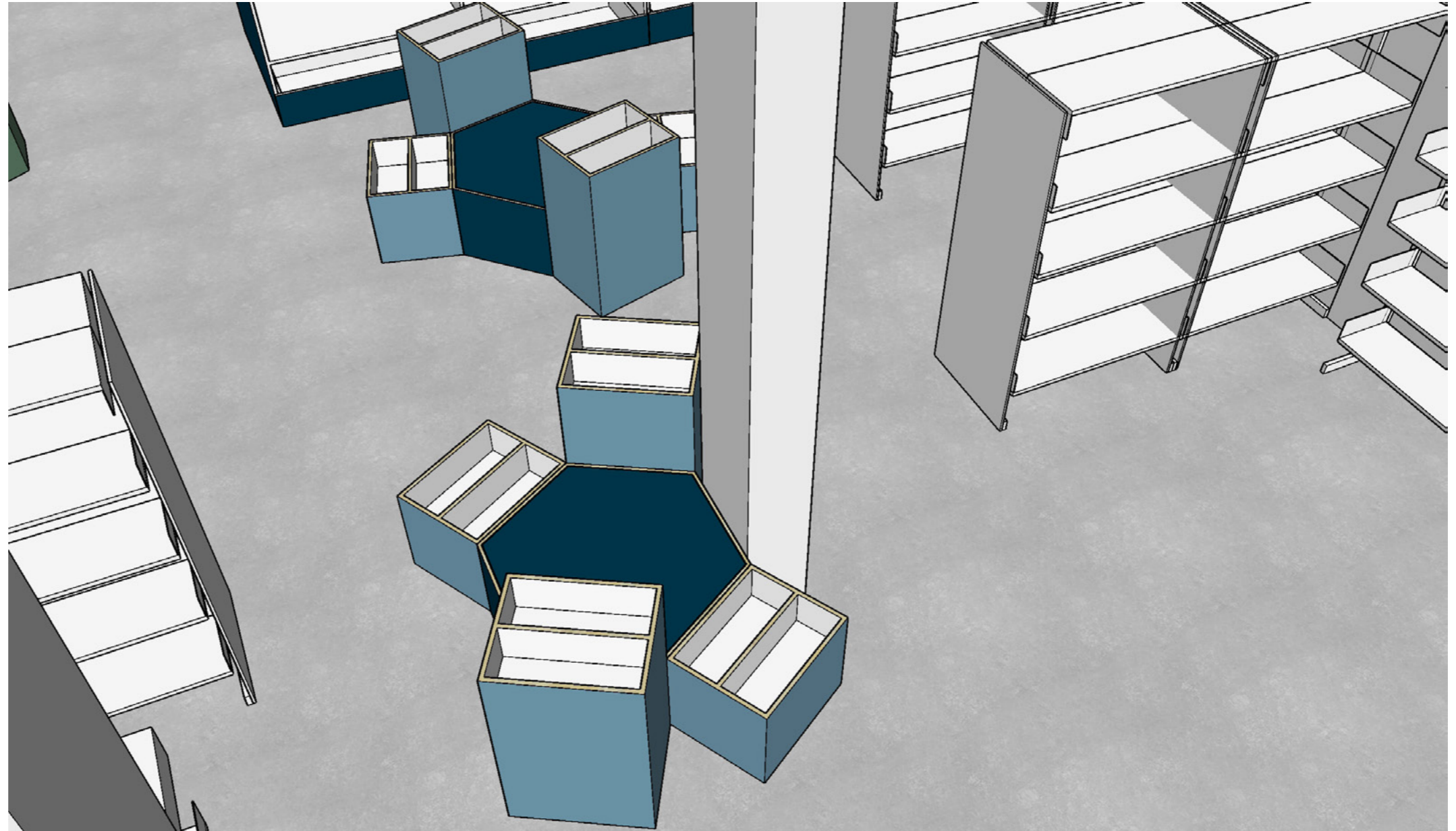




# Stuen

Bogkassekuberne består af en kube med dertilhørende filt måtte, således den er rar at sidde på. Disse kan også stables ovenpå hinanden.

Bogkasserne kan "tilkobles" og fjernes efter behov.





# Skrivemaskinen

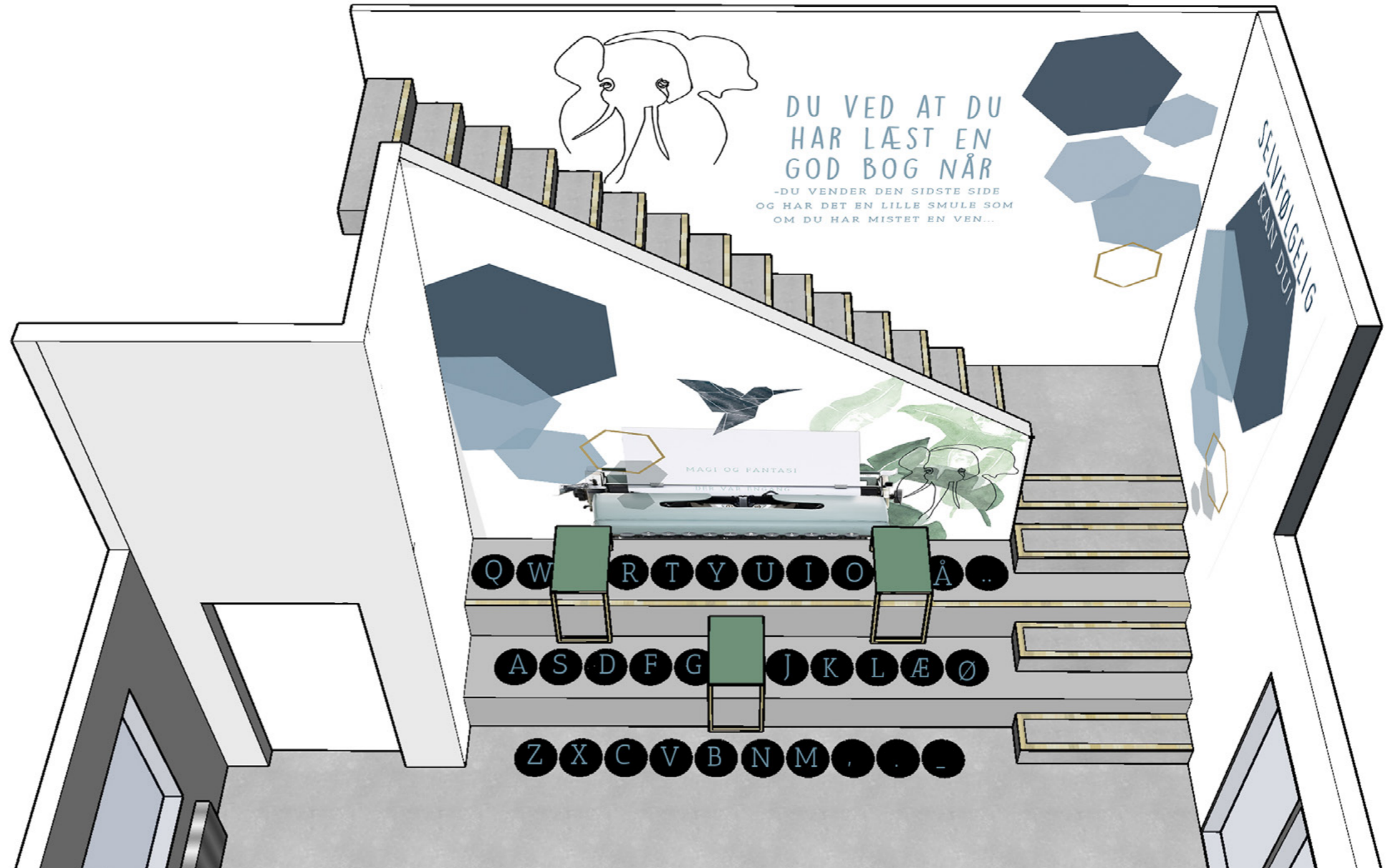
På bagvægen og sæderne på trappebænken har vi valgt at tage udgangspunkt i en skrivemaskine, hvor elementerne fra skrivemaskinens „historie“ i billeder breder sig ud over hele biblioteket.



# Skrivemaskinen og trappeopgang

Her ses hvordan elementerne, forskellige citater og grafikken breder sig ud over trappeopgangen.

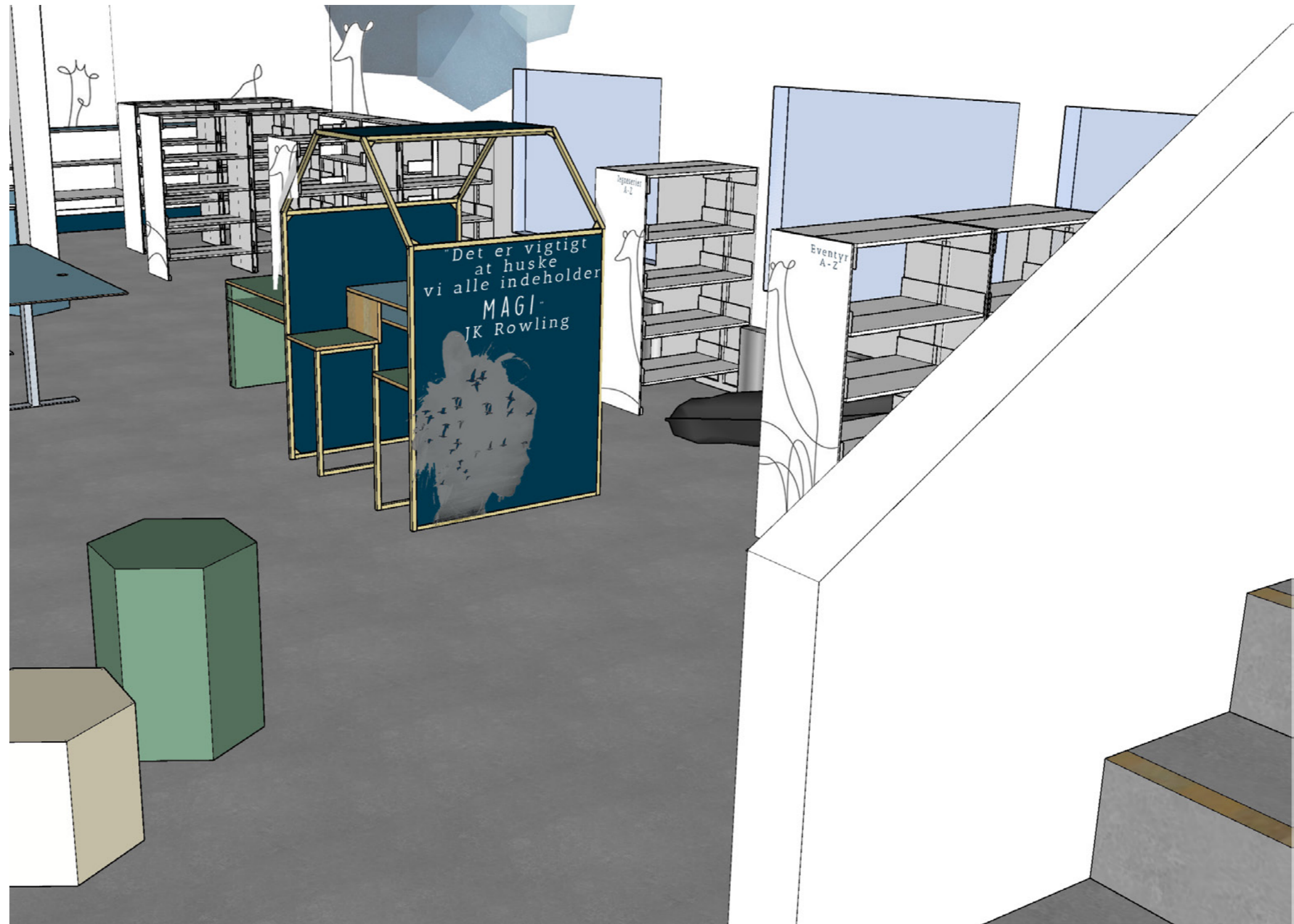
I trappeopgangen præsenteres farveskalaen og grafikken ved hjælp af foliering.





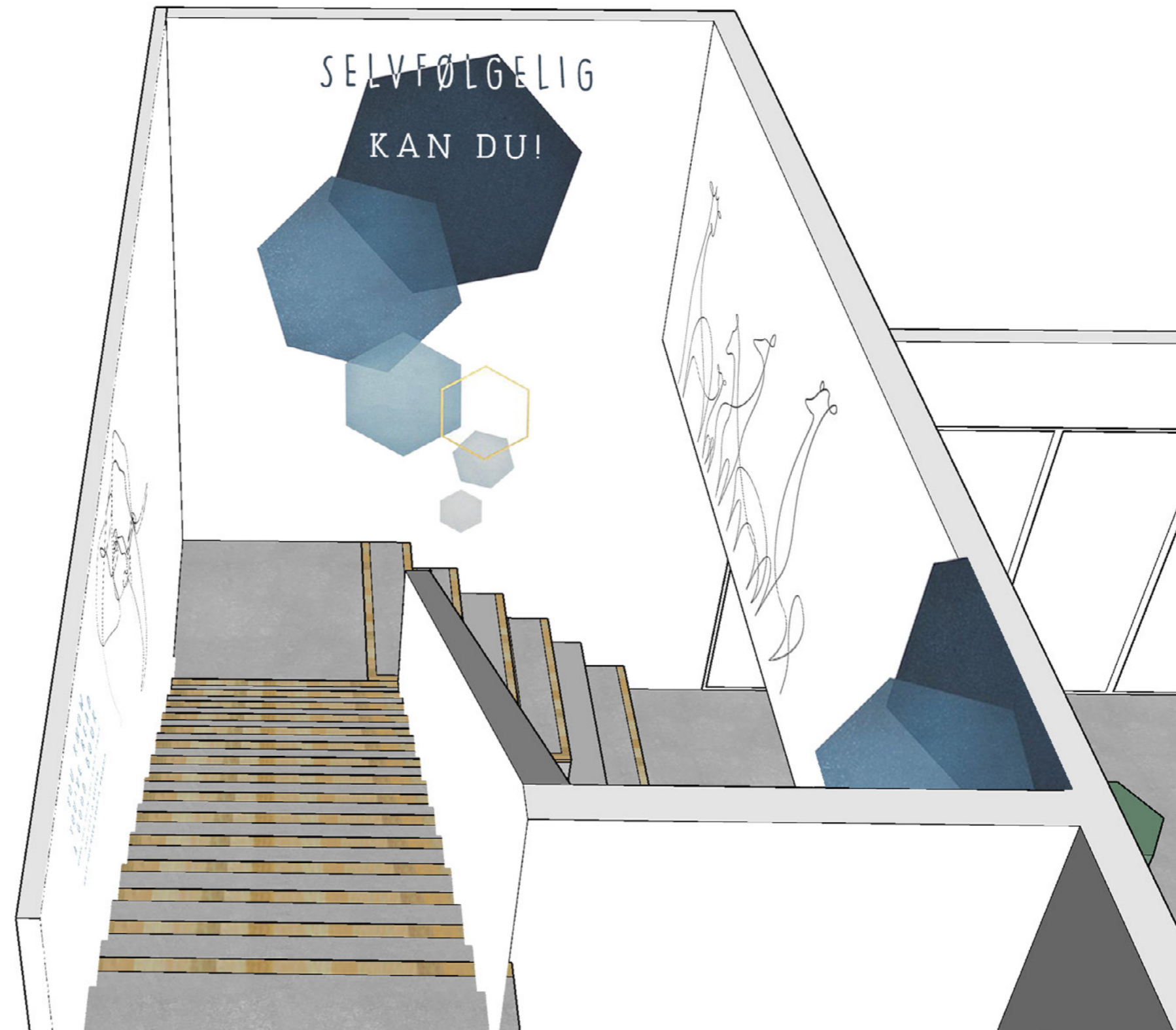
# Enden af bogreolerne

På enden af bogreolerne har vi valgt lydplader hvor onlinerstregen går igen og giver en rolig helhed. I toppen er der angivet indhold af den enkelte reol.



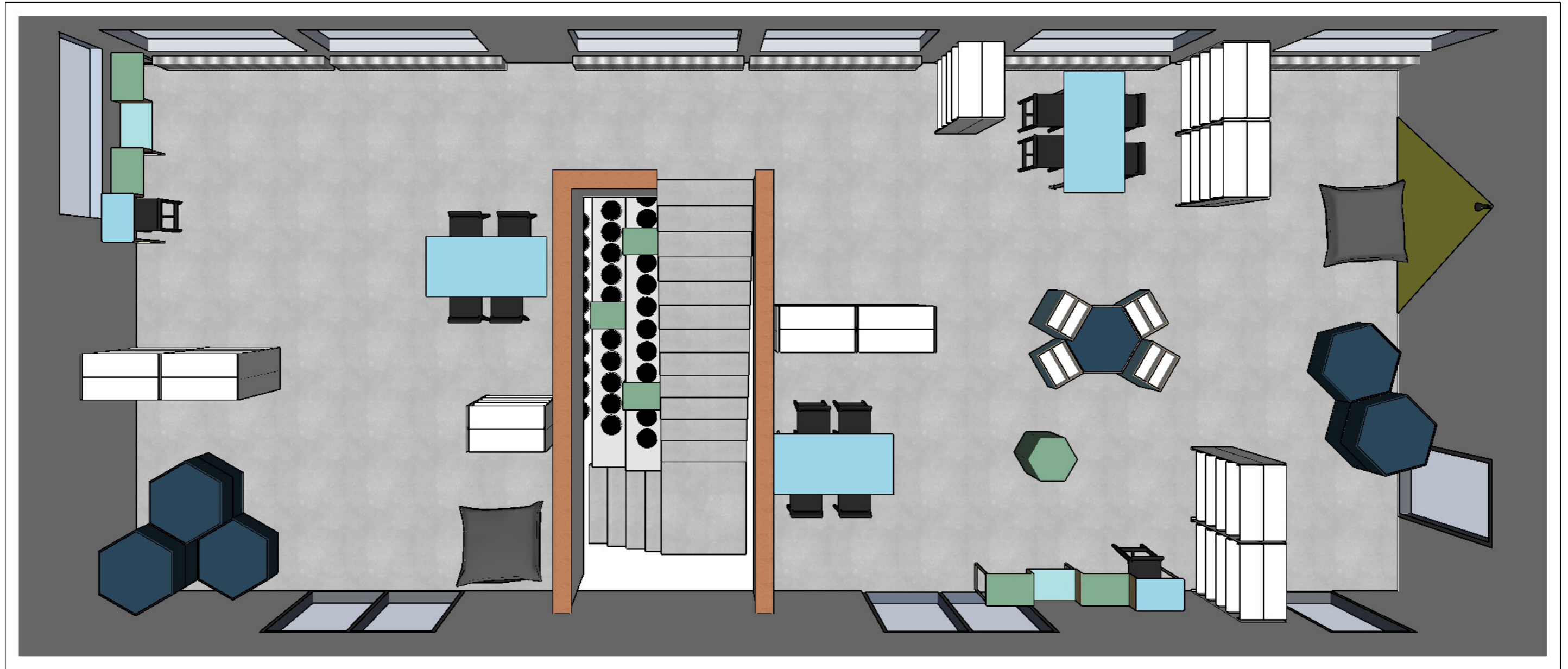
# Trappeopgang

Blik fra trappeopgangen med grafik og farver.





# Første sal



# Første sal





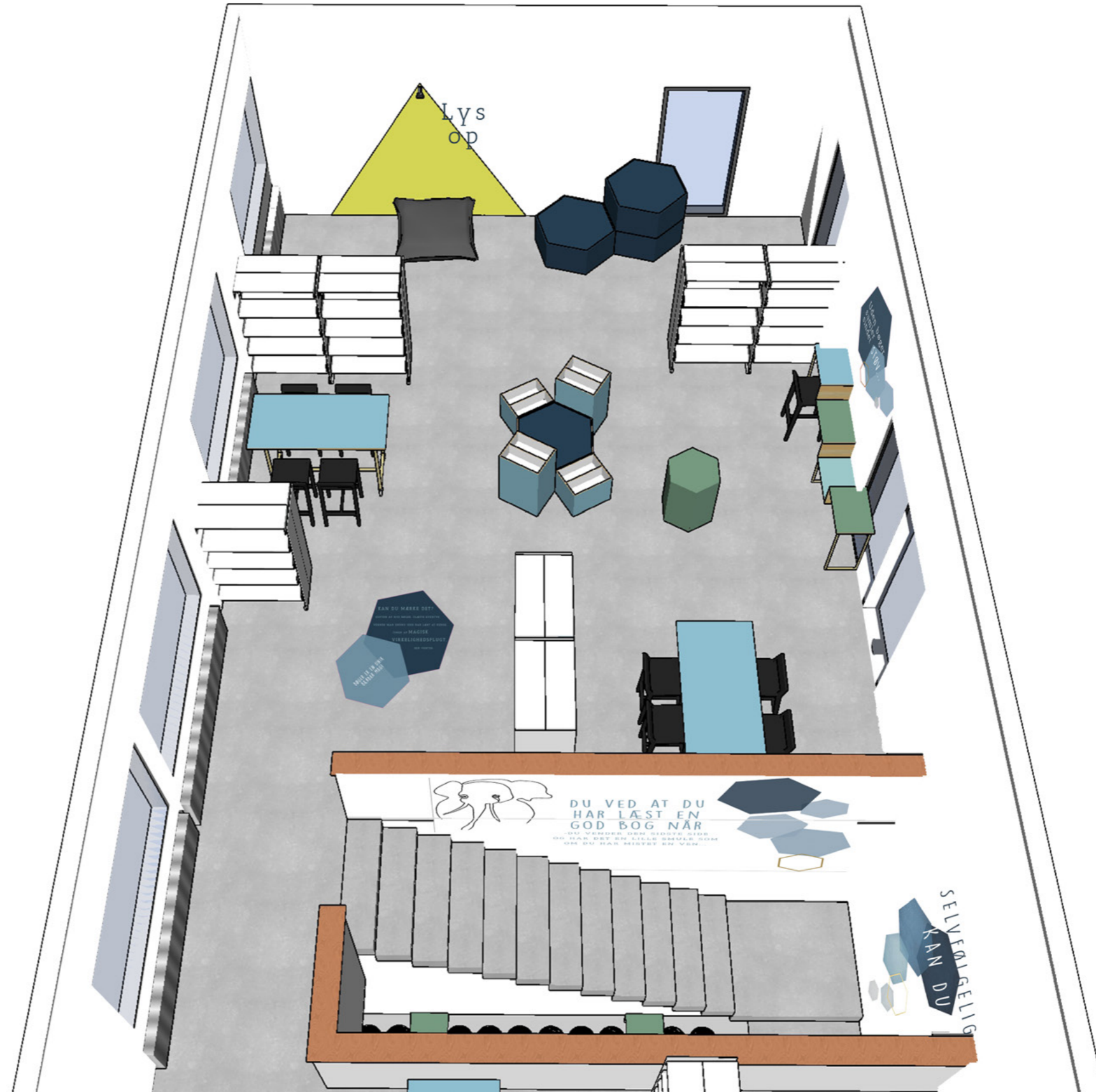
# Første sal

Foran vinduet ud til fællesområdet opstilles et niveaubord.  
Derudover placeres to andre borde til gruppearbejde.



# Grafik på første sal

Lige som i stueetagen, vil der på enden af bogreolerne være grafik og info om indhold.





# Opdeling af bøger

Vi har valgt at bruge fonten i stor på pleksiglas så den er gennemsigtig og derved giver en lethed og et godt overblik ved at stikke ud af bogreolerne.



# Faglitteretur

Det samme gør sig glædende ved faglitteraturen hvor talinddelingen også trykkes på en plexiglas plade.

0 - 20.1

Faglitteratur

Rekorder  
Facts

0 - 9



# PRO | CRAFT

*crafting your success*

[www.procraft.dk](http://www.procraft.dk)

Vejlevej 21, 8722 Hedensted

+45 53 76 75 74

